



【鑫期汇】黑色周报0112：冬季钢材需求转弱，钢价低位运行

2025年1月12日

核心观点：当前处于宏观政策真空期，钢价处于弱势运行。冬季是钢材消费淡季，钢材季节性累库，钢厂减产，炉料需求偏弱，国内煤炭供给宽松，双焦价格低位运行。目前钢厂利润不佳，螺纹钢价格在3200有较强的生产成本支撑，预计春节前钢材价格低位运行。

一、卷螺矿期现价格

表1 钢矿现货价格

项目	2024/1/10	2024/1/3	周度变化值	周度变化幅度
上海螺纹价格	3300	3350	-50	-1.5%
RB2505	3202	3272	-70	-2.2%
上海热卷价格	3330	3380	-50	-1.5%
HC2505	3312	3377	-65	-2.0%
曹妃甸超特粉价格	658	661	-3	-0.5%
I2505	770.0	764	6	0.8%

数据来源：华鑫期货研究所、上海钢联、Wind

二、螺卷矿主力合约基差

图1 螺纹主力合约基差

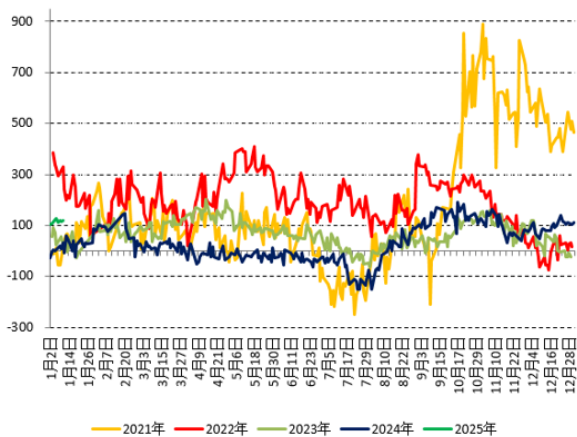
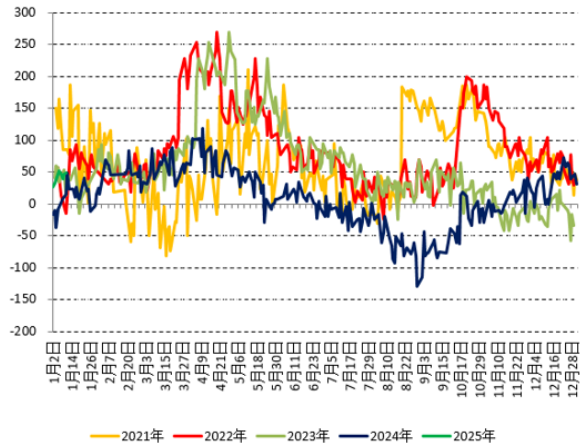


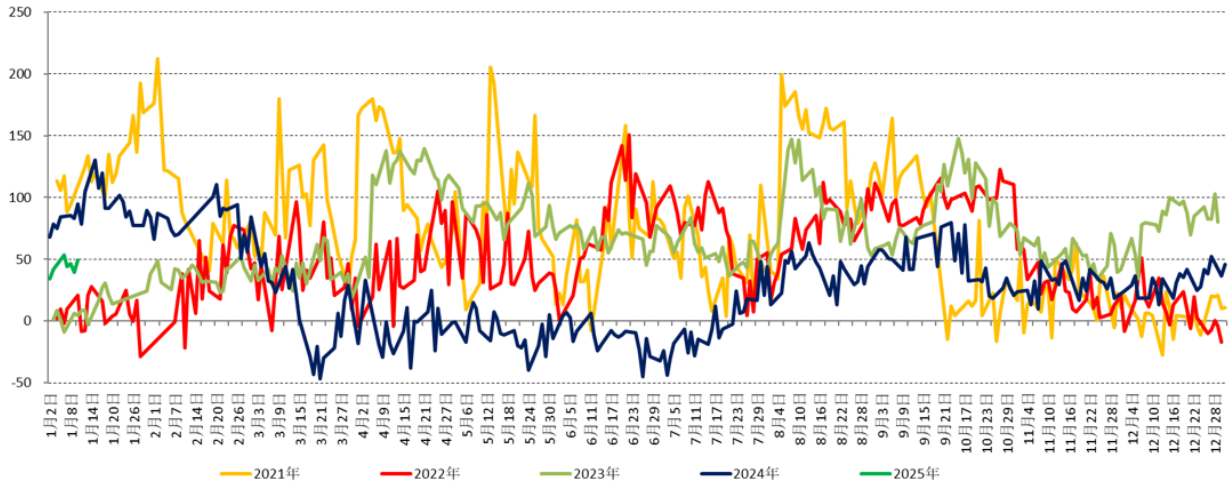
图2 热卷主力合约基差



数据来源：上海钢联、华鑫期货研究所



图3 铁矿主力合约基差



数据来源：上海钢联、华鑫期货研究所

三、螺卷库存及表观需求数据图表

表 2 螺纹产量库存表需数据

项目	本周	上周	周度变化值	周度变化幅度
螺纹总产量	199.4	206.0	-6.6	-3.2%
35 城市库存	292.3	287.0	5.3	1.8%
钢厂库存	125.5	121.5	4.1	3.4%
表观需求	190.05	197.26	-7.21	-3.7%

数据来源：华鑫期货研究所、上海钢联

图 4 螺纹产量

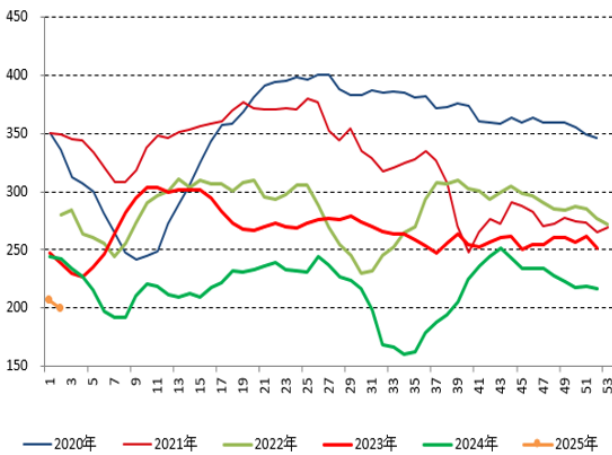
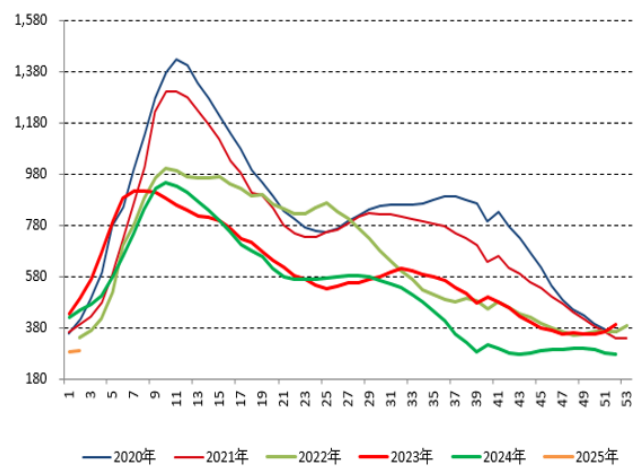


图 5 35城市螺纹库存



数据来源：上海钢联、华鑫期货研究所



图6 螺纹钢厂库存

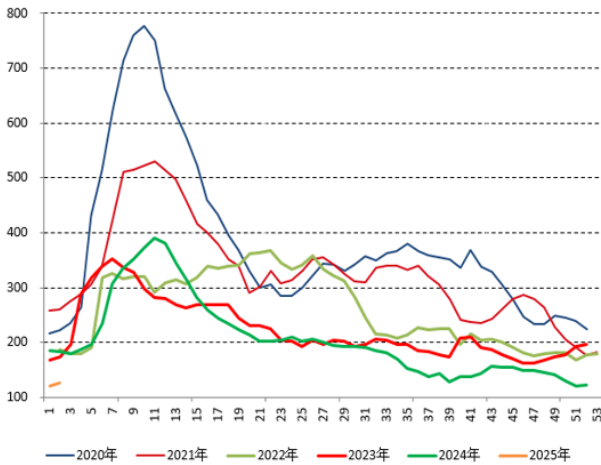
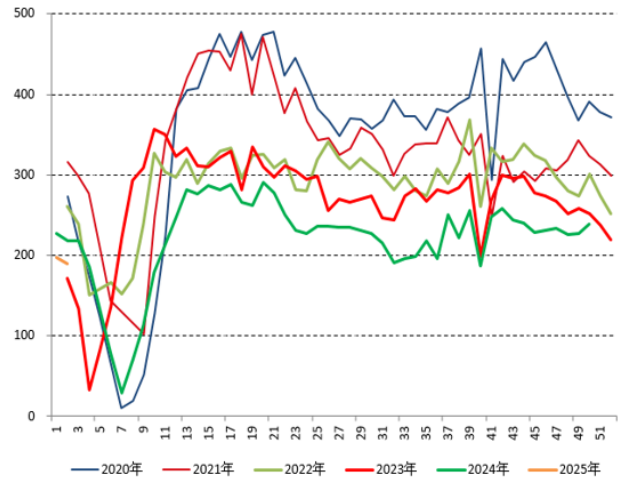


图7 螺纹表观需求



数据来源：上海钢联、华鑫期货研究所

表3 热卷产量库存数据

项目	本周	上周	周度变化值	周度变化幅度
热卷产量	303.9	302.7	1.1	0.4%
33城市库存	232.8	225.3	7.5	3.3%
钢厂库存	77.2	81.8	-4.7	-5.7%
表观需求	301.1	302.72	-1.6	-0.5%

数据来源：华鑫期货研究所、上海钢联

图8 热卷周产量

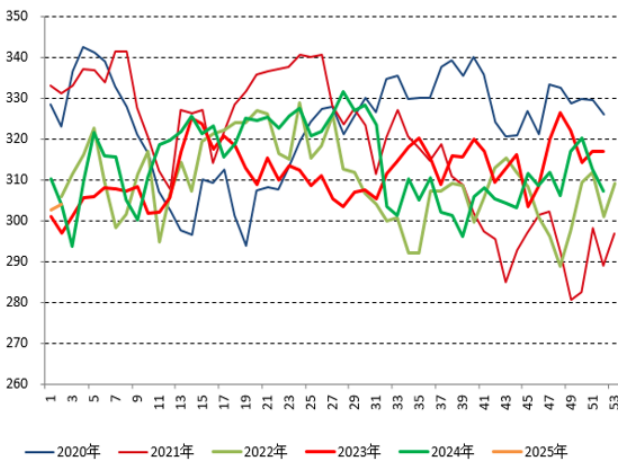
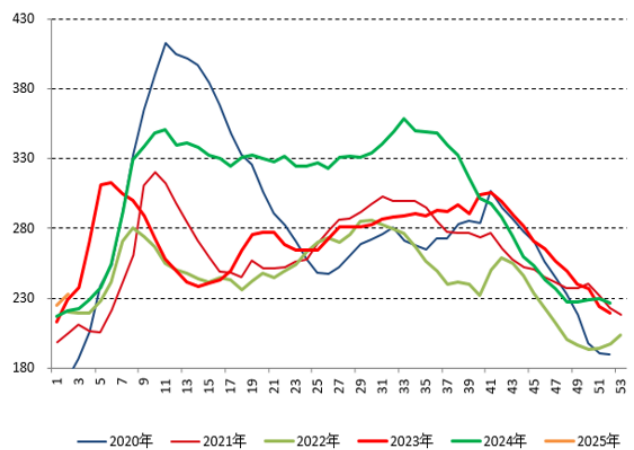


图9 热卷33城市库存



数据来源：上海钢联、华鑫期货研究所



图10 热卷钢厂库存

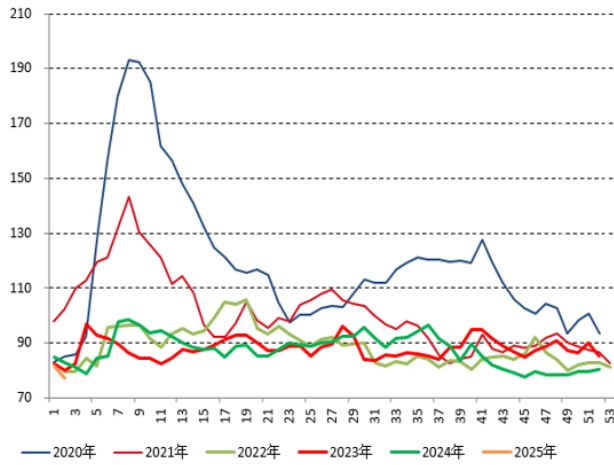
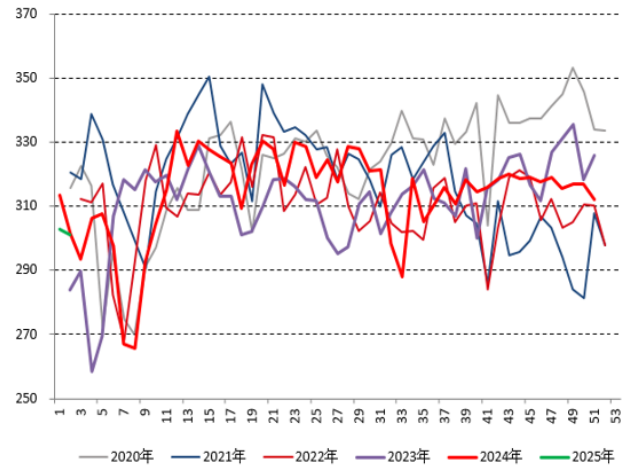


图11 热卷表观需求



数据来源：上海钢联、华鑫期货研究所



注意事项

本文中的信息均来源于公开资料，华鑫期货研究所及相关研究人员力求准确可靠，但对这些信息的准确性及完整性不作任何保证。我们已力求文章内容客观、公正，但文章中的信息与所表达的观点不构成所述期货买卖的出价或询价的依据，该等信息、意见并未考虑到获取本文人员的具体投资目的、财务状况以及特定需求，在任何时候均不构成对任何人的个人推荐。对依据或者使用本文所造成的一切后果，华鑫期货及其关联人员均不承担任何法律责任。

本文中的资料、意见、预测均只反映文章初次发布时的判断，可能会随时调整。该等意见、评估及预测无需通知即可随时更改。华鑫期货没有将此意见及建议向文章所有接收者进行更新的义务。本文仅供内部参考交流使用，不构成投资建议。如未经授权，私自转载或者转发本文，所引起的一切后果及法律责任由私自转载或转发者承担。华鑫期货将保留随时追究其法律责任的权利。

华鑫期货研究所立足诚信和专业，秉承“高效研究 创造价值”的理念，深谙“知微见著，臻于至善”的投研内核，并基于宏观、产业、市场风偏和估值构建“四维一体”决策模型，助力各类客户包括产业型客户和交易型客户的成长。

侯梦倩

期货从业资格：F3070960

投资咨询资格：Z0017338

邮箱：houmq@shhxqh.com

华鑫期货有限公司研究所

地址：上海市黄浦区福州路666号21、22楼

邮编：200001

电话：400-186-8822

华鑫期货

华鑫期评

