



【鑫期汇】金银周报0412：中东地缘冲突缓和，贵金属震荡上行

一、金银相关数据

项目	本周	上周	周度变化值	周度变化百分比
沪金	1048.36	1,033.00	15.36	1.49%
沪银	18583.00	17,843.00	740.00	4.15%
COMEX金	4748.50	4,656.40	92.10	1.98%
COMEX银	76.65	71.85	4.80	6.68%
国内金银比	56.42	57.89	-1.48	-2.55%
国际金银比	61.95	64.81	-2.86	-4.41%

表1 金银期货数据 数据来源：Wind、华鑫期货研究所 注：沪金银单位是元/克、COMEX金银单位是美元/盎司

项目	本周	上周	周度变化值	周度变化百分比
SPDR黄金ETF	1052.42	1,050.99	1.43	0.14%
SLV白银ETF	15291.24	15,264.49	26.75	0.18%

表2 外盘主要ETF持仓变化 数据来源：Wind、华鑫期货研究所

项目	本周	上周	周度变化值	周度变化百分比
黄金基金净持仓	156,305.00	168,327.00	-12,022.00	-7.14%
白银基金净持仓	23,904.00	24,673.00	-769.00	-3.12%

表3 COMEX基金净持仓 数据来源：Wind、华鑫期货研究所

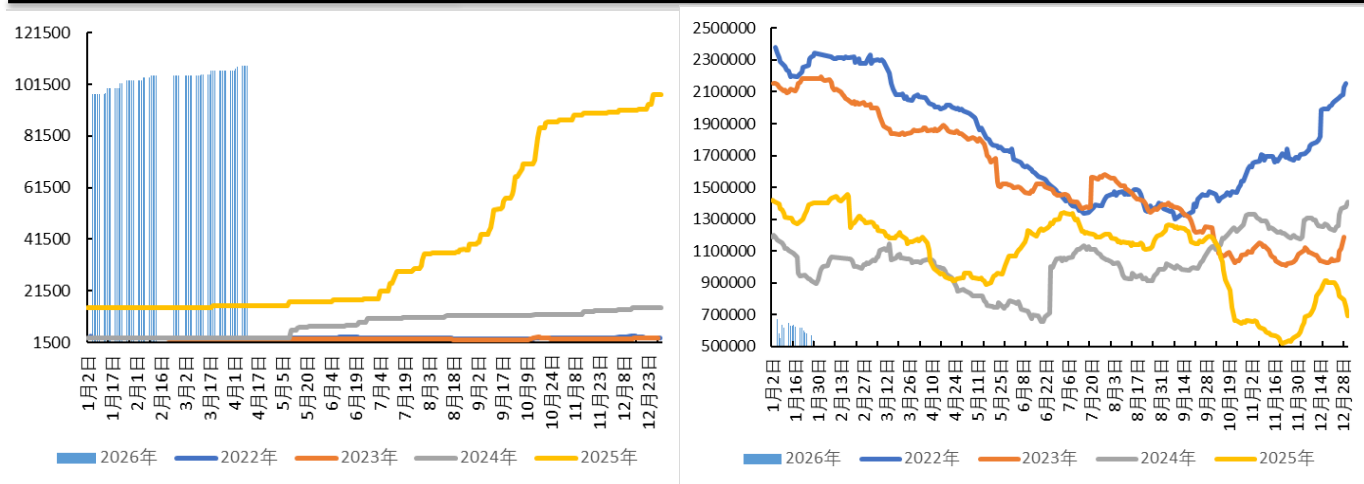
二、汇率和利率

项目	本周	上周	周度变化值	周度变化百分比
离岸人民币	6.8248	6.8865	-0.0617	-0.90%
美元指数	98.6997	100.1943	-1.4946	-1.51%
美元兑日元	159.3045	159.6730	-0.3685	-0.23%
美10年债收益率	4.3100	4.3500	-0.04	-0.93%

表4 汇率和利率 数据来源：Wind、华鑫期货研究所

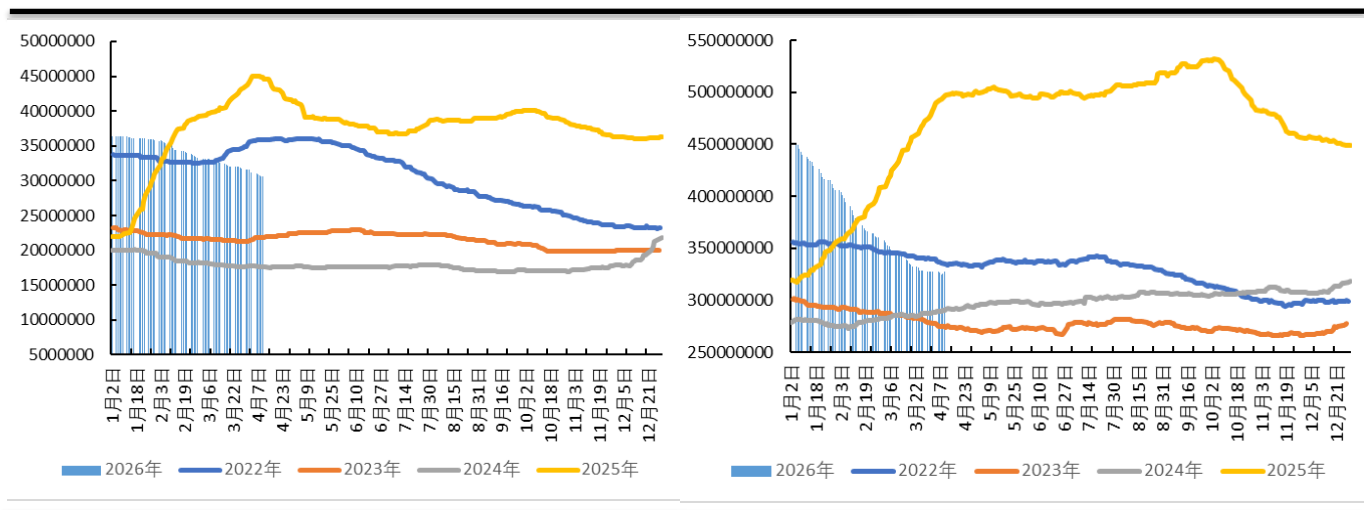


三、库存、金银比、ETF、基金净持仓图



图一：上期所黄金库存

图二：上期所白银库存 数据来源：WIND 华鑫期货研究所



图三：COMEX黄金库存（金衡盎司）

图四：COMEX银库存（金衡盎司） 数据来源：WIND 华鑫期货研究所



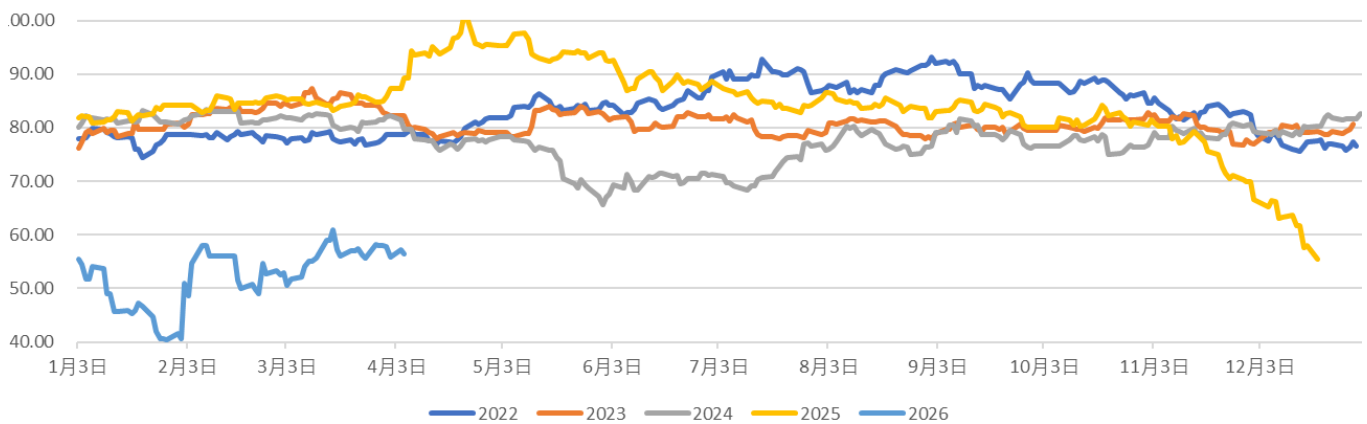
国内外金银比



图五：国内外金银比

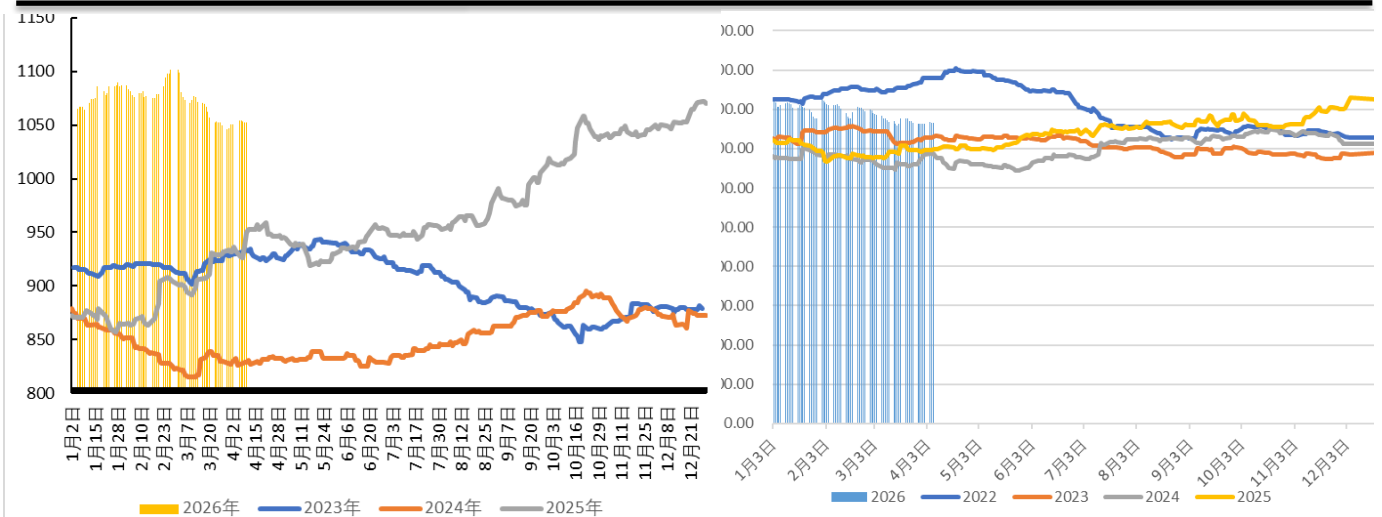
数据来源：WIND 华鑫期货研究所

国内金银比



图六：国内金银比

数据来源：WIND 华鑫期货研究所



图七：SPDR 黄金 ETF 持有量 (吨)

图八：SLV 白银 ETF 持有量 (吨) 数据来源：WIND 华鑫期货研究所



三、分析及展望

本周地缘冲突缓和，原油化工商品大幅回撤，资金从油链中流出。但当地时间4月12日上午，美伊谈判未能达成协议，双方分歧依然明显，后续仍有反复的可能。金银本周维持震荡偏强态势，沪金主力收于1048.36，周涨幅为1.49%，沪银主力收于18583，周涨幅为4.15%。同时外围风险资产市场空头大幅离场，欧洲，日韩，美股技术性反弹，但战争对于通胀、能源供应与美联储政策空间上留下的创伤仍存，基础设施破坏造成的通胀的黏性也将持续影响经济增长速度，通胀上行势头的预期仍需重新定价。

美国4月密歇根大学消费者信心指数初值47.6，预期51.5，前值53.3。1年通胀预期初值4.8%，预期4.2%，前值3.8%；5年通胀预期初值3.4%，预期3.4%，前值3.2%。美国ISM价格支付指数升至2022年6月以来最高，CPI存在上行风险；与此同时，企业转嫁成本的能力受限，私人招聘率跌至2010年2月以来低位。

另外，除中东的地缘政治外，美股的风险仍存，技术面多空双方都有较大的尾部风险，静待危机后的明确布局窗口。中期观察美伊局势是否推动美国经济基本面由“滞”向“胀”传导。长期来看，美元在战争背景下的持续弱化存在基础，美国国债负债压力和美元信用下降始终是黄金长牛的根本锚。

基于目前外部事件仍不稳定，但我们认为地缘政治对金价的影响正在边际递减，后续或更多关注通胀与衰退交易对实体经济的冲击。后续操作思路方面，观察通胀与美元美债的数据，美联储政策降息空间仍将保留。我们建议短期白银观望等待为佳，黄金可逢低建仓。



注意事项

本文中的信息均来源于公开资料，华鑫期货研究所及相关研究人员力求准确可靠，但对这些信息的准确性及完整性不作任何保证。我们已力求文章内容客观、公正，但文章中的信息与所表达的观点不构成所述期货买卖的出价或询价的依据，该等信息、意见并未考虑到获取本文人员的具体投资目的、财务状况以及特定需求，在任何时候均不构成对任何人的个人推荐。对于依据或者使用本文所造成的一切后果，华鑫期货及其关联人员均不承担任何法律责任。

本文中的资料、意见、预测均只反映文章初次发布时的判断，可能会随时调整。该等意见、评估及预测无需通知即可随时更改。华鑫期货没有将此意见及建议向文章所有接收者进行更新的义务。本文仅供内部参考交流使用，不构成投资建议。如未经授权，私自转载或者转发本文，所引起的一切后果及法律责任由私自转载或转发者承担。华鑫期货将保留随时追究其法律责任的权利。

华鑫期货研究所立足诚信和专业，秉承“高效研究创造价值”的理念，深谙“见微知著，臻于至善”的投研内核，并基于宏观、产业、市场风偏和估值构建“四维一体”决策模型，助力各类客户包括产业型客户和交易型客户的成长。

侯梦倩

期货从业资格：F3070960

交易咨询资格：Z0017338

邮箱：houlmq@shhxqh.com

华鑫期货有限公司

地址：上海市徐汇区云锦路277号9F、10F（电梯楼层10F、11F）

邮编：200000

电话：400-186-882

华鑫期货

华鑫研究



、高效



仅供内部交流参考

5

