



华鑫期货卷螺策略周报：反弹结束，钢材震荡偏弱

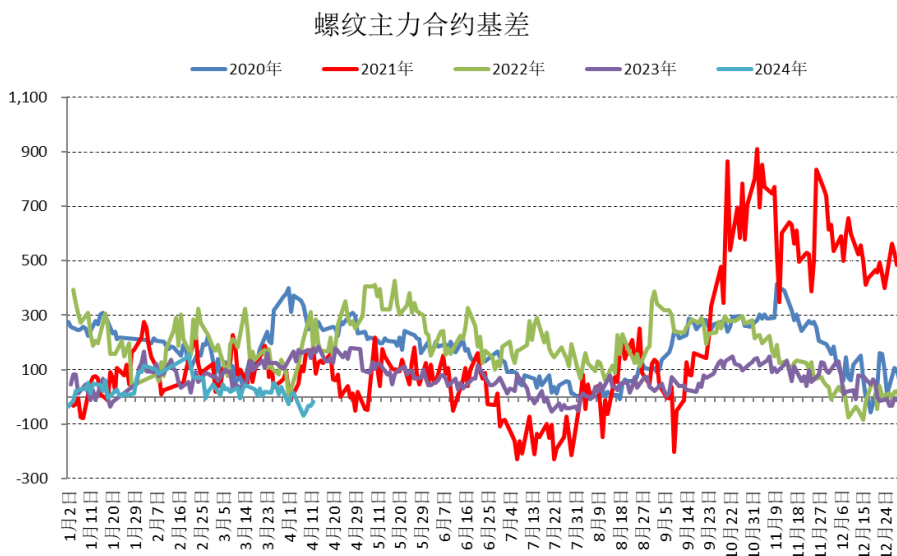
2024年4月14日

今年1-2月商品房销售面积同比下降21%，1-2月施工面积同比下降11%，新开工面积下降30%。地产企业资金紧张，螺纹表观需求较去年农历同期减少11%左右，钢厂日均铁水保持低位，炉料需求大幅下降，焦炭已经开启第八轮提降。海外矿山铁矿成本（CFR中国北方港）在40美金/吨以下，国产矿成本在80美金/吨附近，当前铁矿价格在110美元/吨附近，铁矿还有较大的下跌空间。3月中国钢材净出口927万吨，同比增加206万吨，增幅28.6%，导致4月初钢材价格大幅反弹。当前螺纹2409合约价格较现货略升水，买现货抛期货的套利较活跃，预计螺纹区间震荡偏弱。

一、螺纹

根据钢联数据，当前螺纹表需较去年农历同期减少11%。地产持续下滑，导致建筑钢材需求出现较大幅度减少。

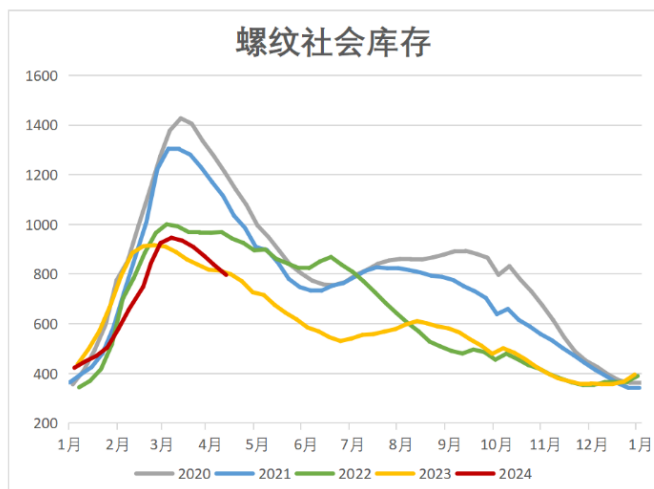
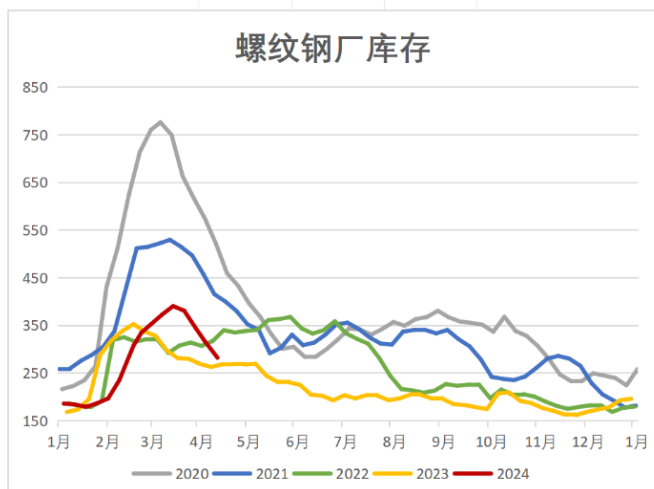
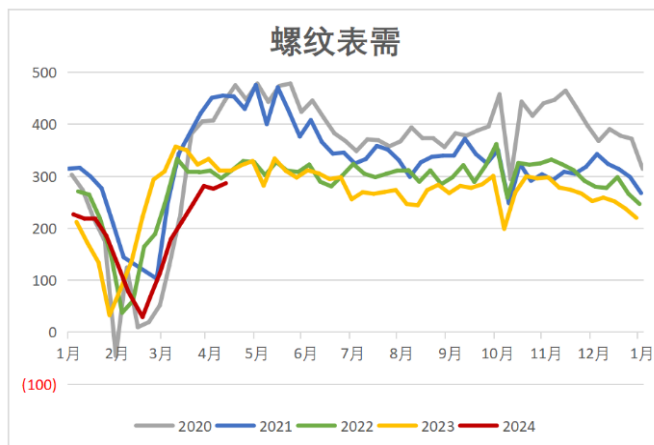
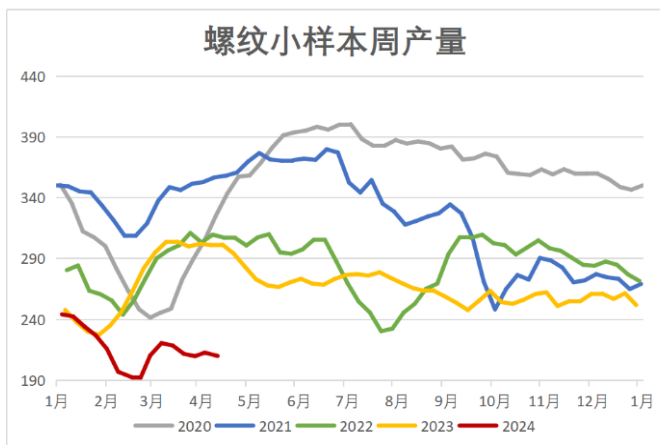
策略：做空10合约	
入场：3630-3660	盈利目标：3500-3530
盈亏比：1.9	止损区间：3700-3730





项目	日期	2024/4/12	2023/4/5	周变化
产量	螺纹总产量	210.0	212.6	-2.7
库存	35城市库存	796.4	838.4	-42.0
	钢厂库存	282.1	316.7	-34.6
表需	表观需求	286.59	275.84	10.8

数据来源：我的钢铁、华鑫期货有限公司



数据来源：我的钢铁、华鑫期货有限公司

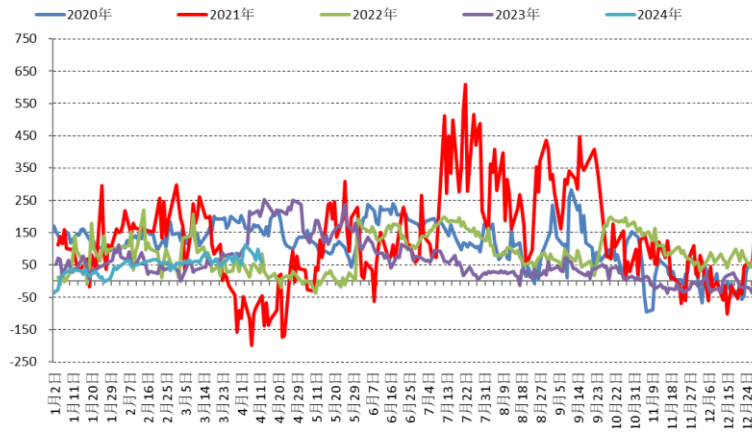
二、热卷

当前热卷表观需求略好于去年同期水平。

策略：做空HC10合约	
入场：3800-3830	盈利目标：3650-3680
盈亏比：2.14	止损区间：3870-3900



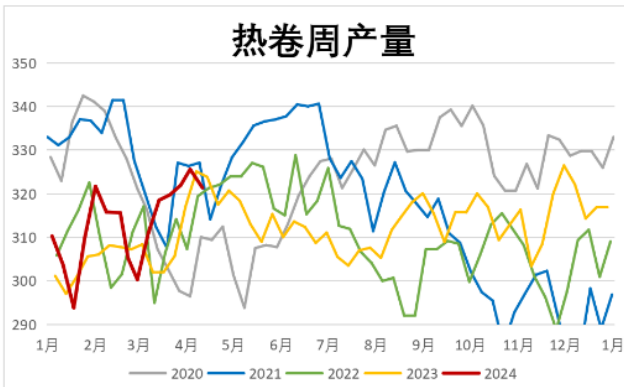
热卷主力合约基差



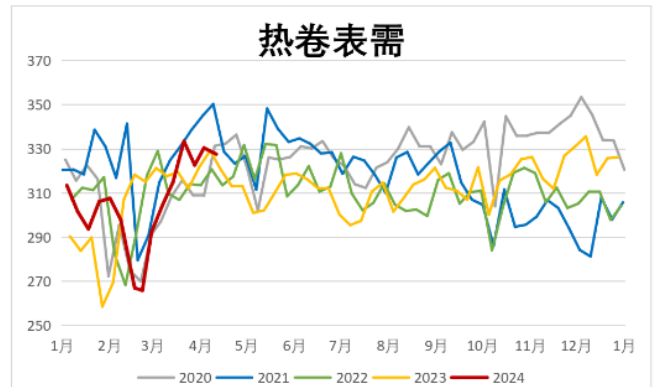
热卷项目		2024/4/12	2023/4/5	周变化
产量	热卷产量	321.3	325.6	-4.3
库存	33城市库存	332.3	337.8	-5.5
	钢厂库存	87.8	88.6	-0.8
表需	表观需求	327.6	330.45	-2.8

数据来源：我的钢铁、华鑫期货有限公司

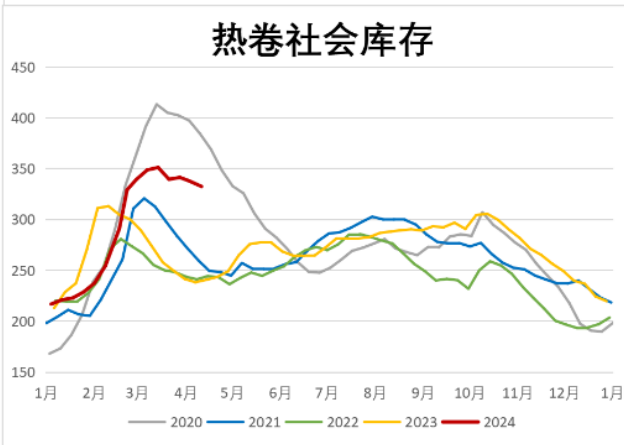
热卷周产量



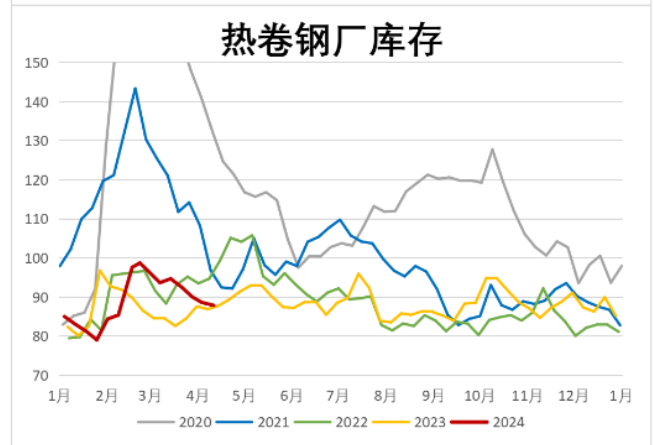
热卷表需



热卷社会库存



热卷钢厂库存



数据来源：我的钢铁、华鑫期货有限公司



注意事项

本文中的信息均来源于公开资料，华鑫期货研究所及相关研究人员力求准确可靠，但对这些信息的准确性及完整性不作任何保证。我们已力求文章内容客观、公正，但文章中的信息与所表达的观点不构成所述期货买卖的出价或询价的依据，该等信息、意见并未考虑到获取本文人员的具体投资目的、财务状况以及特定需求，在任何时候均不构成对任何人的个人推荐。对依据或者使用本文所造成的一切后果，华鑫期货及其关联人员均不承担任何法律责任。

本文中的资料、意见、预测均只反映文章初次发布时的判断，可能会随时调整。该等意见、评估及预测无需通知即可随时更改。华鑫期货没有将此意见及建议向文章所有接收者进行更新的义务。本文仅供内部参考交流使用，不构成投资建议。如未经授权，私自转载或者转发本文，所引起的一切后果及法律责任由私自转载或转发者承担。华鑫期货将保留随时追究其法律责任的权利。

华鑫期货研究所立足诚信和专业，秉承“高效研究 创造价值”的理念，深谙“知微见著，臻于至善”的投研内核，并基于宏观、产业、市场风偏和估值构建“四维一体”决策模型，助力各类客户包括产业型客户和交易型客户的成长。

章致海

期货从业资格：F03117293

投资咨询资格：Z0019353

邮箱：zhangzh@shhxqh.com

王婧远

期货从业资格：F0288680

投资咨询资格：Z0010907

邮箱：wangjy@shhxqh.com

华鑫期货有限公司研究所

地址：上海市黄浦区福州路666号21、22楼

邮编：200001

电话：400-186-8822

华鑫期货

华鑫期评

