



## 华鑫期货钢矿策略周报

2024年2月18日

根据芝商所的“美联储观察”工具显示，目前市场主流认为美联储会在3月末的会议上继续“按兵不动”，而3月降息的概率仅仅10%附近，在6月前美联储至少会降息一次的概率为30%左右。降息预期较之前减弱。

产业方面，当前铁矿价格高企，钢厂处于亏损状态，钢厂减产，钢厂对炉料需求处于低位，炉料或还有下跌空间。春节期间钢材季节性累库，随后开始降库。当前螺纹产量、钢厂库存与社会库存均创近五年同期最低水平。春节后下游需求逐渐恢复，钢材价格或开始提涨，**建议逢低买入**。根据历史经验，当前钢材市场在春节后提涨的概率性极高。

农历	冬储心态	春节后行情
2015年底-2016年初	无人冬储	行情大涨
2016年底-2017年初	热情高涨，积极冬储	行情大跌
2017年底-2018年初	节前亢奋、积极冬储	行情大跌
2018年底-2019年初	积极性不高、观望较多	行情平稳
2019年底-2020年初	节前亢奋，积极冬储	行情大跌
2020年底-2021年初	无人冬储，钢厂被逼自储	行情大涨，历史牛市
2021年底-2022年初	信心不足、积极性不高	先回调，再涨
2022年底-2023年初	信心有所恢复、上游主动储	先回调、再涨，3月15日后大跌
2023年底-2024年初	库存无压力、冬储情绪不高	春节后提涨的可能性较高

### 一、螺纹

根据钢联数据，2月初钢厂高炉螺纹利润每吨亏损336元左右，当前螺纹产量、钢厂库存与社会库存均创近最近5年同期新低水平。3-5月螺纹消费旺季，可以在3800-3850附近逢低买入。

策略：做多05合约	
入场：3800-3850	盈利目标：4000-4050
盈亏比：2	止损区间：3700-3750



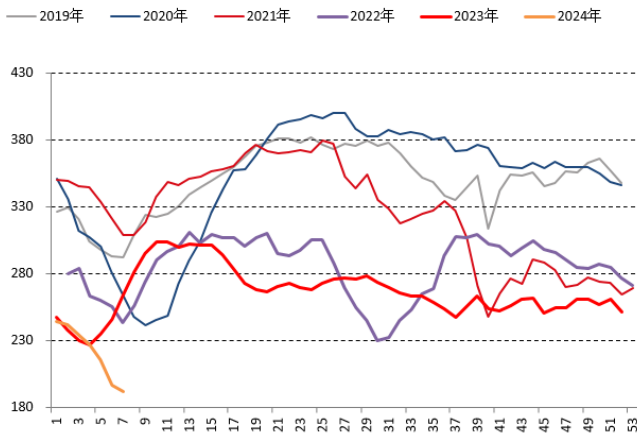
### 螺纹钢钢厂利润



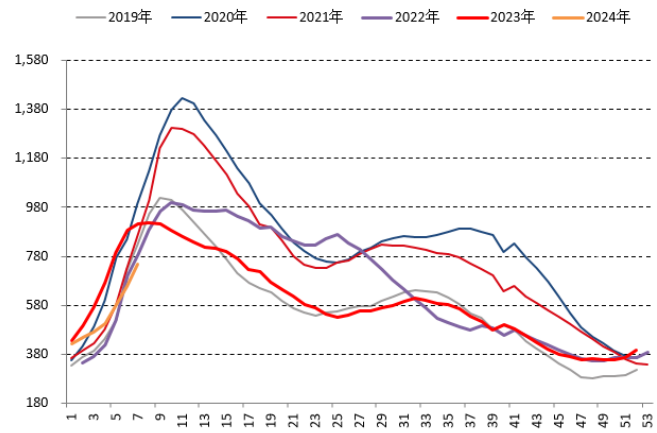
项目	日期	2024/2/16	2023/2/9	周环比	月同比	年同比
产量	长流程产量	190.6	193.0	-1.2%	-4.6%	-17.6%
	短流程产量	1.5	3.9	-61.0%	-95.6%	-94.8%
	螺纹总产量	192.1	196.9	-2.4%	-17.9%	-27.0%
库存	35城市库存	749.1	659.3	13.6%	59.3%	-17.9%
	钢厂库存	307.6	234.7	31.1%	72.0%	-12.8%
表需	表观需求	29.32	77.48	-62.2%	-88%	-87%

数据来源：我的钢铁、华鑫期货有限公司

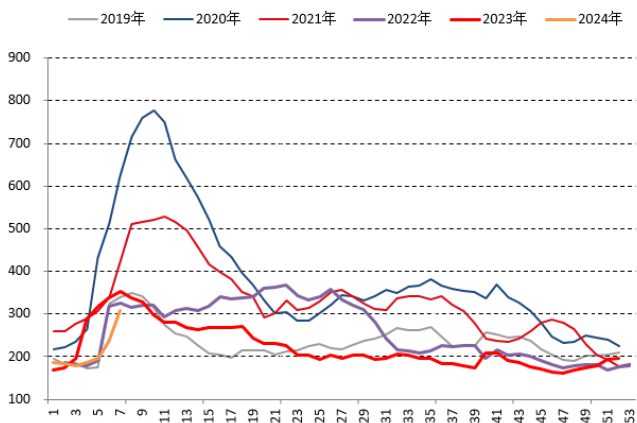
#### 螺纹钢总产量



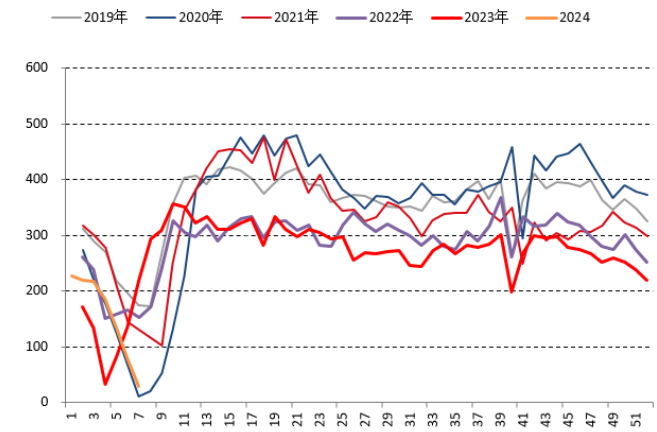
#### 35城市螺纹钢库存



#### 钢厂螺纹钢库存



#### 螺纹表观需求





## 二、热卷

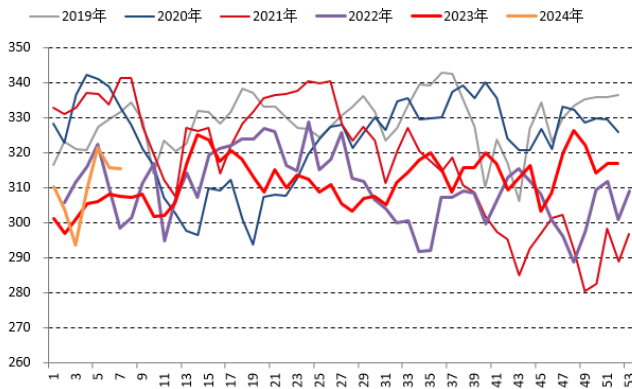
可以逢低买入。

策略：做多HC05合约	
入场：3930-3980	盈利目标：4150-4200
盈亏比：2.8	止损区间：3850-3900

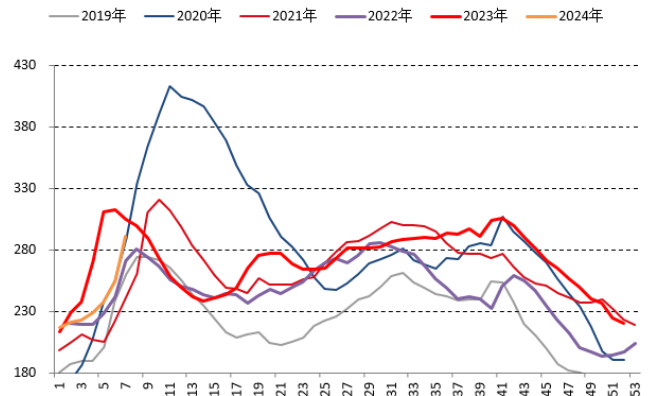
热卷项目		2023/2/16	2023/2/9	周环比	月同比	年同比
产量	热卷产量	315.6	315.8	-0.1%	7.4%	2.6%
库存	33城市库存	290.9	254.5	14.3%	30.5%	-4.5%
	钢厂库存	97.6	85.4	14.3%	20.1%	8.6%
表需	表观需求	266.9	297.8	-10.4%	-10.4%	-16.1%

数据来源：我的钢铁、华鑫期货有限公司

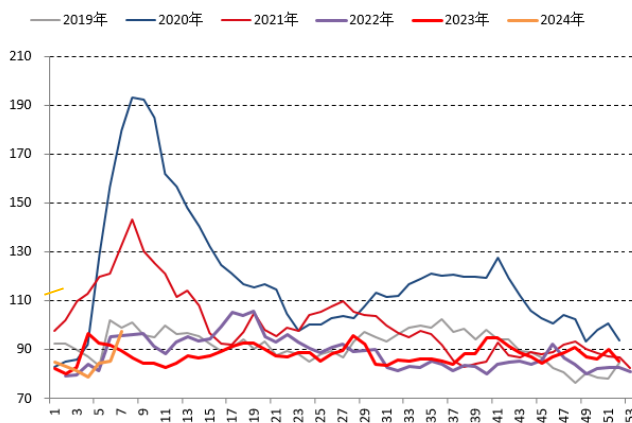
热卷周产量



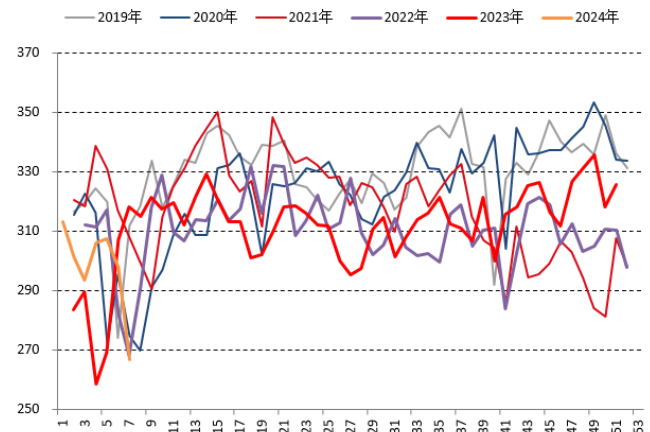
热卷33城市库存



热卷钢厂库存



热卷表观需求



## 三、铁矿

春节期间新加坡铁矿期货主力合约从128.46涨至130.6美元吨。当前钢厂主动检修，铁水产量较低，铁矿需求较弱，钢厂进口铁矿库存较高，铁矿港口库存开始累库，当前铁矿现货价格

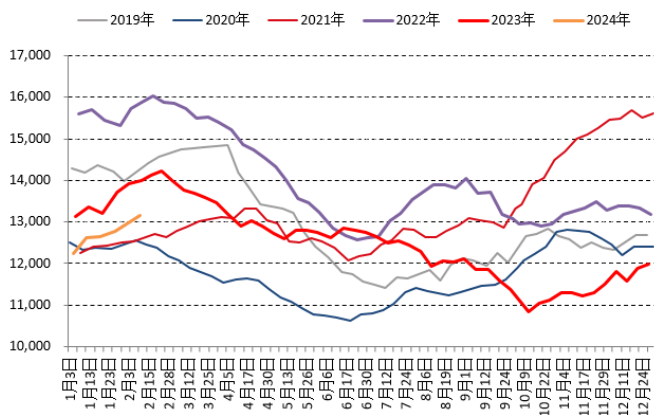


130美金附近，价格处于历史同期高位。铁矿被四大矿山高度垄断，中国铁矿对外依赖度高达80%，被“卡脖子”较严重。风险提示：博弈激烈、高基差。。

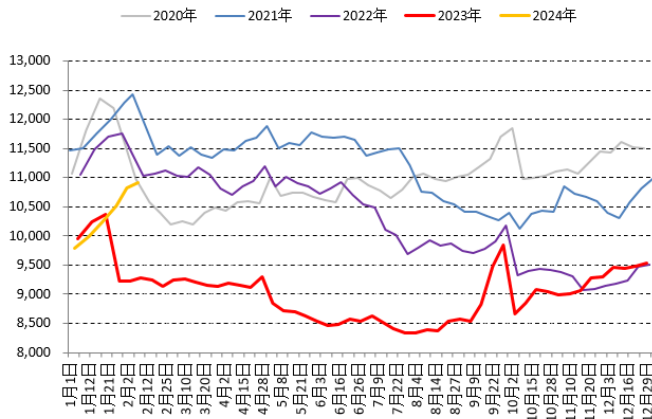
项目	日期	2024/2/9	2023/2/2	周环比	月同比	年同比
库存	45港口库存	13147.84	12946.22	1.56%	4.00%	-6.8%
	铁矿钢厂库存	9981.49	9785.83	2.00%	10.82%	-2.54%
需求	日均疏港量	303.39	304.53	-0.4%	-0.6%	15.1%
	日均铁水产量	224.08	223.48	0.27%	1.5%	-2.9%

数据来源：我的钢铁、华鑫期货有限公司

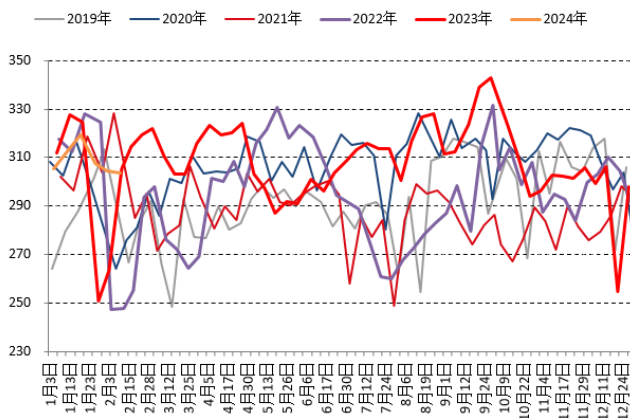
### 45港铁矿总库存



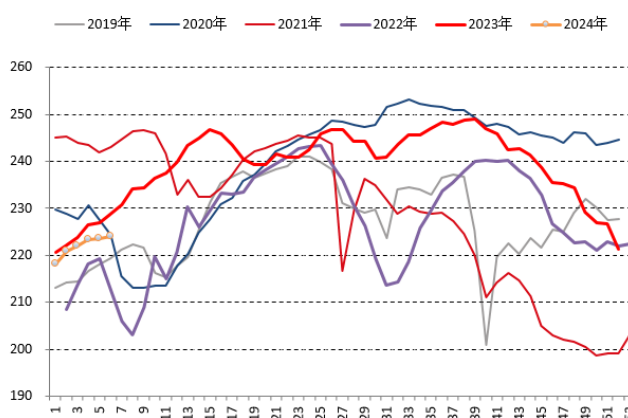
### 247家钢厂进口矿库存



### 45港日均疏港量



### 日均铁水产量





## 注意事项

本文中的信息均来源于公开资料，华鑫期货研究所及相关研究人员力求准确可靠，但对这些信息的准确性及完整性不作任何保证。我们已力求文章内容客观、公正，但文章中的信息与所表达的观点不构成所述期货买卖的出价或询价的依据，该等信息、意见并未考虑到获取本文人员的具体投资目的、财务状况以及特定需求，在任何时候均不构成对任何人的个人推荐。对依据或者使用本文所造成的一切后果，华鑫期货及其关联人员均不承担任何法律责任。

本文中的资料、意见、预测均只反映文章初次发布时的判断，可能会随时调整。该等意见、评估及预测无需通知即可随时更改。华鑫期货没有将此意见及建议向文章所有接收者进行更新的义务。本文仅供内部参考交流使用，不构成投资建议。如未经授权，私自转载或者转发本文，所引起的一切后果及法律责任由私自转载或转发者承担。华鑫期货将保留随时追究其法律责任的权利。

华鑫期货研究所立足诚信和专业，秉承“高效研究 创造价值”的理念，深谙“知微见著，臻于至善”的投研内核，并基于宏观、产业、市场风偏和估值构建“四维一体”决策模型，助力各类客户包括产业型客户和交易型客户的成长。

章致海

期货从业资格：F03117293

投资咨询资格：Z0019353

邮箱：zhangzh@shhxqh.com

王婧远

期货从业资格：F0288680

投资咨询资格：Z0010907

邮箱：wangjy@shhxqh.com

华鑫期货有限公司研究所

地址：上海市黄浦区福州路666号21、22楼

邮编：200001

电话：400-186-8822

华鑫期货

华鑫期评

