



华鑫期货钢材周报

2023年11月19日

一、螺纹

当前螺纹产量较低、钢厂螺纹利润持续亏损。炉料价格坚挺，钢材生产成本难以下降，所以螺纹成本支撑较强。中美关系转好，美联储不再加息，明年初或开始降息，利多钢材和炉料。中国增发国债和提高赤字率利多明年钢材需求，提振明年春节旺季需求。建议逢低买入。

策略：做多

入场：3900

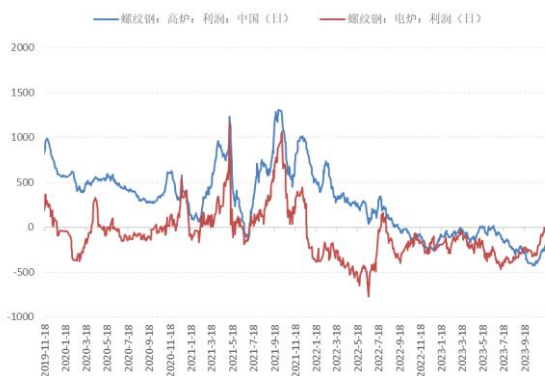
盈利目标：3980

止损：3870

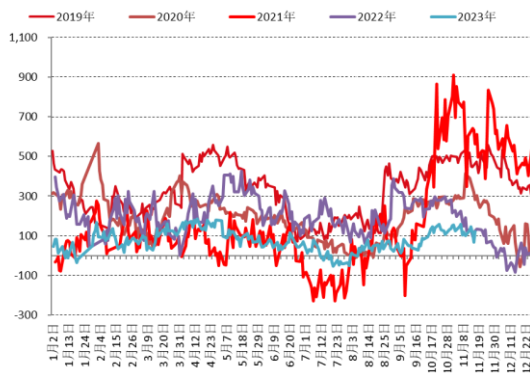
盈亏比：80：30

项目	当前值	周涨跌	
螺纹现货仓单成本	4050	+70	
螺纹钢厂利润	-200	+150	
螺纹期货合约	收盘价	周度涨跌幅	基差
RB01	3879	1.3%	121
RB05	3898	1.1%	108

螺纹钢钢厂利润



螺纹主力合约基差

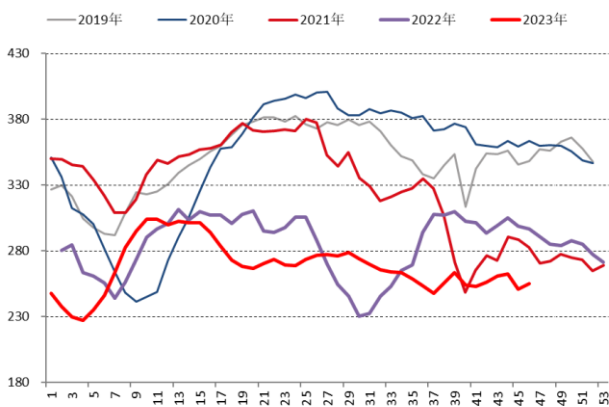


项目	日期	2023/11/19	2023/11/12	周环比	月同比	年同比
产量	长流程产量	220.0	218.0	0.9%	-4.2%	-1.0%
	短流程产量	34.9	33.0	5.6%	31.0%	4.9%
	螺纹总产量	254.9	251.0	1.5%	-0.5%	-12.3%
库存	35城市库存	368.9	380.6	-3.1%	-19.4%	1.4%
	钢厂库存	163.0	170.6	-4.4%	-14.9%	-6.8%
表需	表观需求	274.13	278.14	-1.4%	-8.6%	-20.3%

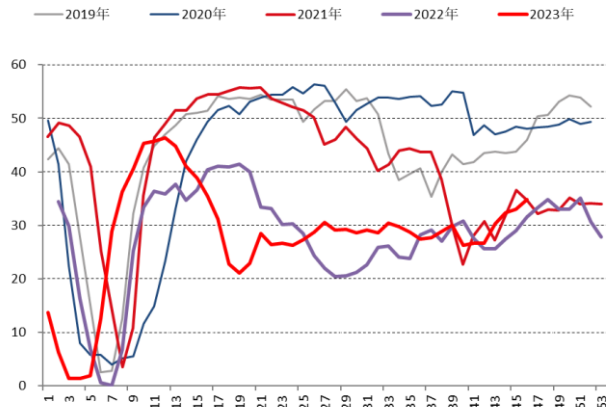
数据来源：我的钢铁、华鑫期货有限公司



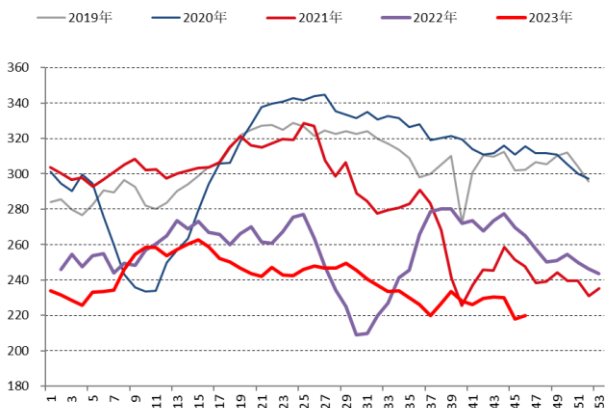
螺纹钢总产量



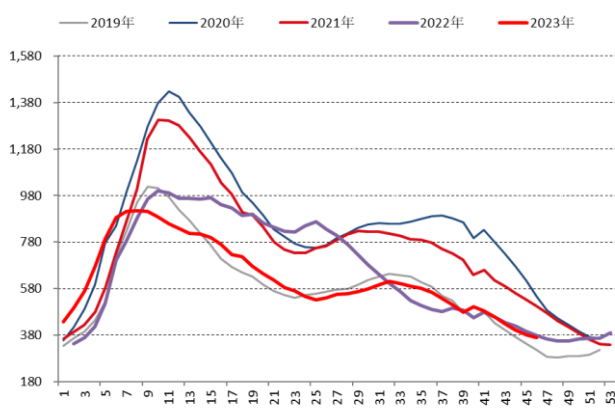
短流程螺纹产量



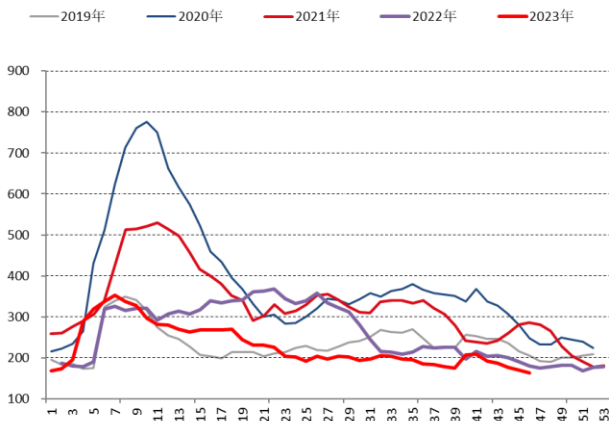
长流程螺纹产量



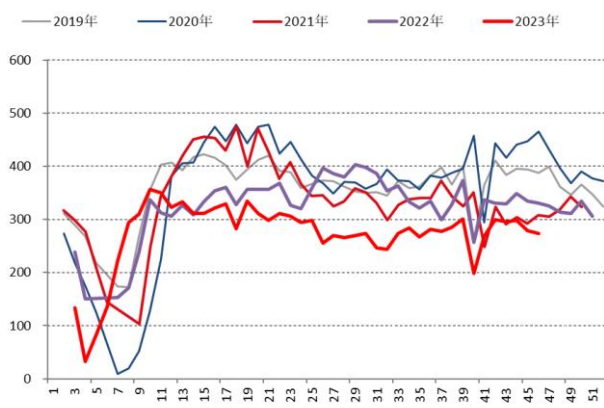
35城市螺纹钢库存



钢厂螺纹钢库存



螺纹表观需求



二、热卷

热卷社会库存连降5周，钢厂热卷库存较低，还在下降，热卷表观需求超去年同期水平，热卷需求较旺。美联储明年初或开始降息，利多钢材和炉料。中国增发国债和提高赤字率利多明年钢材需求，对热卷有提振作用。建议逢低买入。

策略：做多

入场：3980

盈利目标：4070

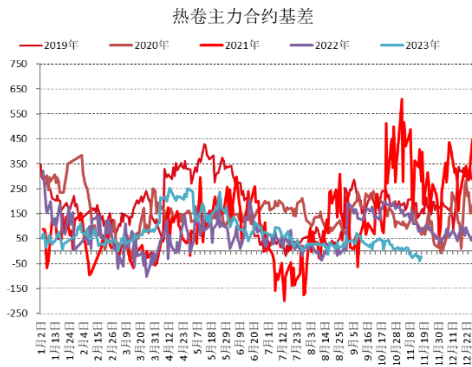
止损：3950



盈亏比: 90: 30

项目	当前值	周涨跌	
热卷仓单成本	3990	+30	
热卷期货合约	收盘价	周度涨跌幅	基差
HC01	4012	+0.7%	-22
HC05	3995	+0.8%	-5

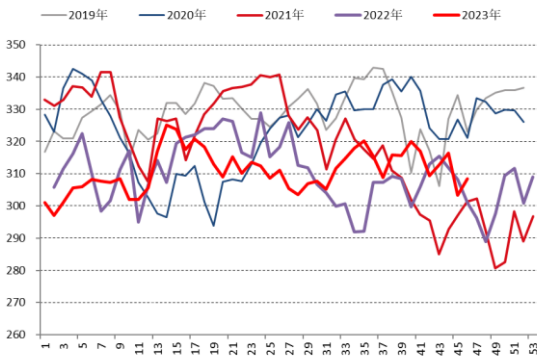
数据来源: 我的钢铁网、华鑫期货有限公司



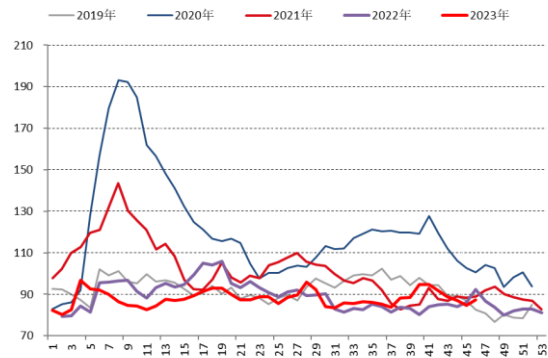
热卷项目		2023/11/19	2023/11/12	周环比	月同比	年同比
产量	热卷产量	308.4	303.4	1.7%	-0.3%	4.1%
库存	33城市库存	265.1	271.1	-2.2%	-11.5%	25.0%
	钢厂库存	87.2	84.7	3.0%	-4.9%	0.6%
表需	表观需求	312.0	316.5	-1.4%	-2.0%	2.0%

数据来源: 我的钢铁、华鑫期货有限公司

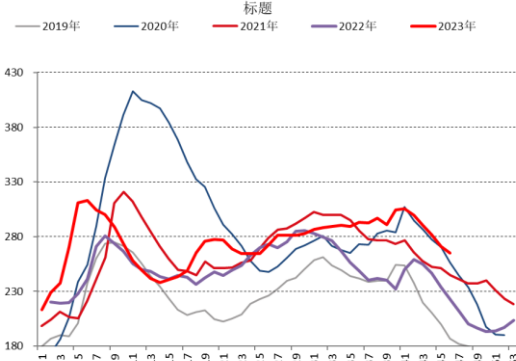
热卷周产量



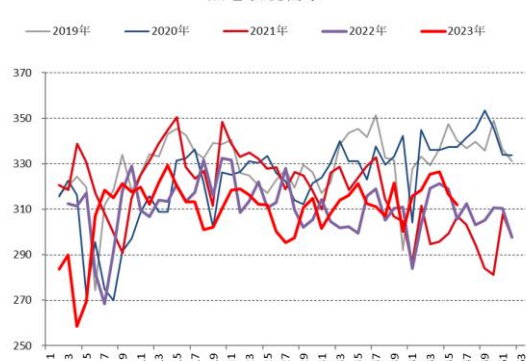
热卷钢厂库存



热卷33城市库存



热卷表观需求





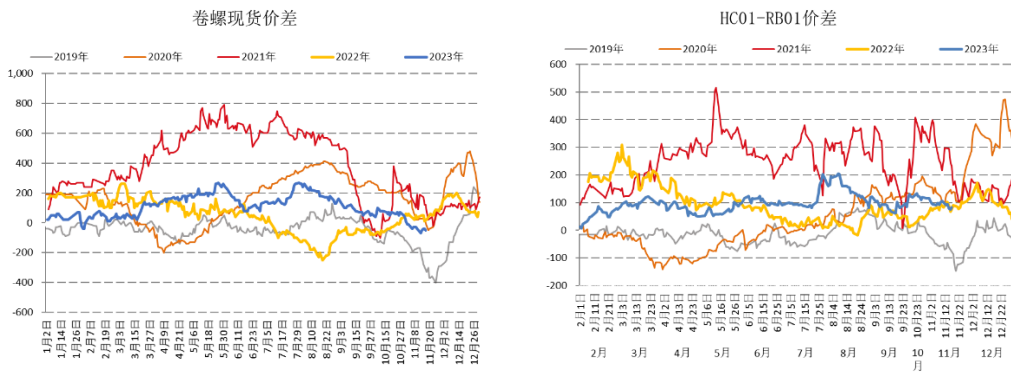
三、卷螺价差

当前卷螺价差处与近五年平均水平附近。

日期		2023/11/19	2023/11/12	周度涨跌幅
卷螺现货价差		-60	-10	-50
卷螺期货价差	HC01-RB01	83	106	-23
	HC05-RB05	53	66	-13

数据来源：我的钢铁、华鑫期货有限公司

卷螺现货价格几乎持平。当前可以做缩小01合约卷螺价差。



四、铁矿

当前日均铁水产量维持高位，钢厂库存处于历史较低位置，钢厂急需补库，铁矿需求强劲，港口库存处于近五年历史同期最低位置，现货资源偏紧，铁矿01合约基120，期货高贴水，铁矿期货偏强运行，**建议逢低买入。**

策略：做多

入场：950

盈利目标：990

止损：938

盈亏比：40：12

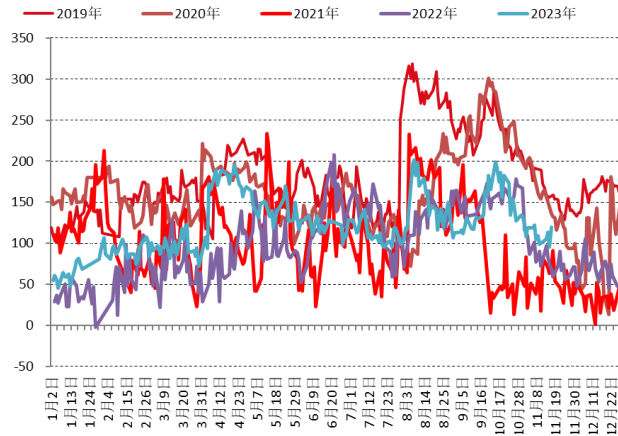
风险提示：风险主要来自发改委对铁矿监管的政策，或铁水生铁限产政策。

项目	2023/11/19	周涨跌	
铁矿仓单成本	1072	+12	
铁矿期货合约	收盘价	周度涨跌幅	基差
HC01	952	-1.0%	120
HC05	905	-0.3%	167

数据来源：我的钢铁、华鑫期货有限公司



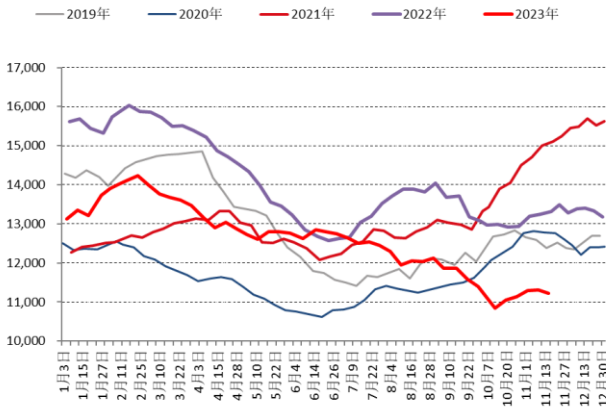
铁矿主力基差



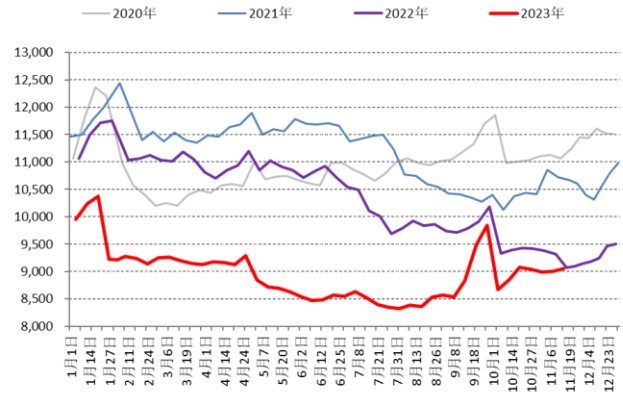
项目	日期	2023/11/19	2023/11/12	周环比	月同比	年同比
库存	45港口库存	11226.9	11308.55	-0.72%	1.68%	-15.7%
	铁矿钢厂库存	9054.1	9006.57	0.53%	2.51%	-0.14%
需求	日均疏港量	302.52	302.68	-0.1%	-6.3%	2.5%
	日均铁水产量	235.47	238.72	-1.36%	-2.87%	5.80%

数据来源：我的钢铁、华鑫期货有限公司

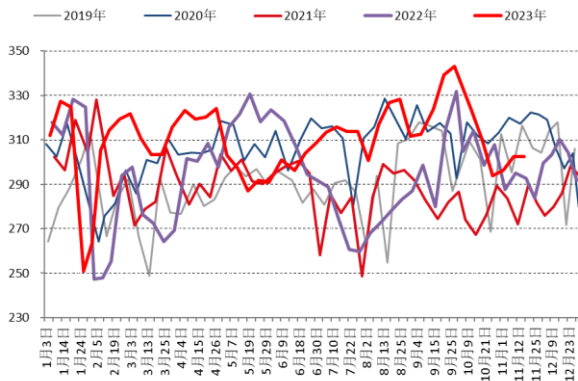
45港铁矿总库存



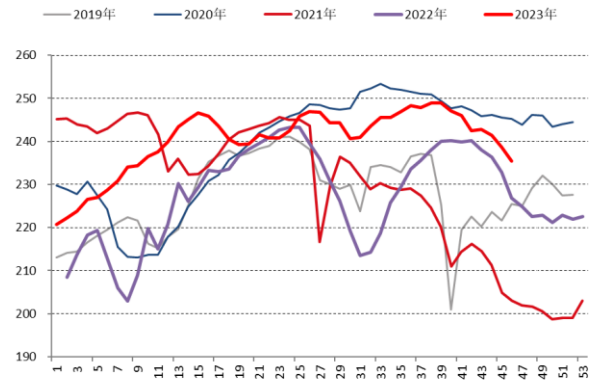
247家钢厂进口矿库存



45港日均疏港量



日均铁水产量





注意事项

本文中的信息均来源于公开资料，华鑫期货研究所及相关研究人员力求准确可靠，但对这些信息的准确性及完整性不作任何保证。我们已力求文章内容客观、公正，但文章中的信息与所表达的观点不构成所述期货买卖的出价或询价的依据，该等信息、意见并未考虑到获取本文人员的具体投资目的、财务状况以及特定需求，在任何时候均不构成对任何人的个人推荐。对依据或者使用本文所造成的一切后果，华鑫期货及其关联人员均不承担任何法律责任。

本文中的资料、意见、预测均只反映文章初次发布时的判断，可能会随时调整。该等意见、评估及预测无需通知即可随时更改。华鑫期货没有将此意见及建议向文章所有接收者进行更新的义务。

本文仅供内部参考交流使用，不构成投资建议。如未经授权，私自转载或者转发本文，所引起的一切后果及法律责任由私自转载或转发者承担。华鑫期货将保留随时追究其法律责任的权利。

华鑫期货有限公司

研究所

地址：上海市黄浦区福州路666号22楼

邮编：200001

电话：400-186-8822

华鑫期评

